

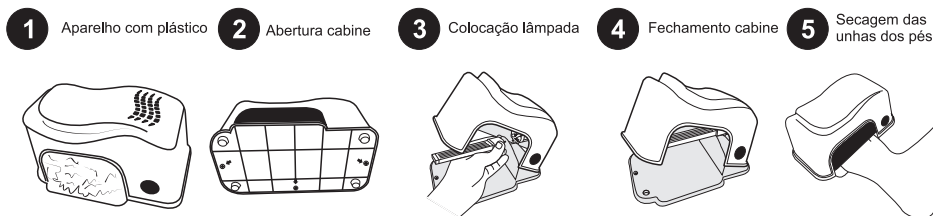


EXPLICATIVO NAILS MATIC COMPACT CABINE LED PARA UNHAS DE PORCELANA, GEL E ACRIGEL - BIVOLT

MODO DE USAR :

- Retire o plástico que protege a lâmpada, no interior da cabine;
 - Ligue a chave do interruptor do aparelho;
 - Após a lâmpada estar acesa, o equipamento estará pronto para uso;
 - Não olhe diretamente para a luz do aparelho;
 - Após a utilização, desligue o aparelho;
 - Periodicamente deve ser realizada a higienização do interior da cabine, com a mesma desligada da tomada;
 - Para obter maior eficiência do aparelho, a lâmpada deve ser trocada de 6 meses a 1 ano;
 - Inclui 1 lâmpada de 9 watts;
 - Inclui 1 fusível de 3A;
 - Uso profissional ou doméstico;
 - Tempo estimado de uso para uma secagem de gel e acrígel: 2 a 5 minutos, podendo variar de acordo com o produto utilizado;
 - Caso seja danificado o cabo de alimentação ou apresente defeito, ele deve ser substituído pelo fabricante, agente autorizado ou pessoa qualificada, a fim de evitar riscos.
 - Este aparelho não se destina à utilização por pessoas (inclusive crianças) com capacidades físicas, sensoriais ou mentais reduzidas, ou por pessoas com falta de experiência e conhecimento, a menos que tenham recebido instruções referentes à utilização do aparelho ou estejam sob a supervisão de uma pessoa responsável pela sua segurança.
- Recomenda-se que as crianças sejam vigiadas para assegurar que elas não estejam brincando com o aparelho.

Manual de Montagem das Lâmpadas



1. Cabine Nails Matic Compact LED para secagem de unhas de porcelana, gel e acrígel
2. Solte os 3 parafusos com uma chave philips, levante a tampa superior com cuidado e retire a lâmpada.
3. Posicione a lâmpada segurando-a pela parte plástica em direção ao soquete, até ouvir o ruído de fixação (click).
4. Recoloque a tampa superior, aperte os parafusos e estará pronta para uso.
5. Pode ser utilizada para secagem das unhas dos pés.



CUIDADO: Não use este aparelho perto de banheiras, duchas, lavatórios ou outros recipientes que contenham água.



APARELHO CLASSE II
Aparelho revestido de isolamento dupla
contra choques elétricos.

NORMAS REFERENCIAIS:

- IEC60335-1:2016
- IEC60335-2-23:2019

Fabricado por Mega Bell Ind. e Com. Ltda.

Av. Carioca, 394 - Vila Carioca - CEP: 04225-001 - São Paulo - S. P. - Brasil
tel/fax: (11) 2273-3015 / 2915-3321 - www.megabell.com.br - contato@megabell.com.br
CNPJ: 05.273.303/0001-00 - Insc. Estadual: 116.472.255.112